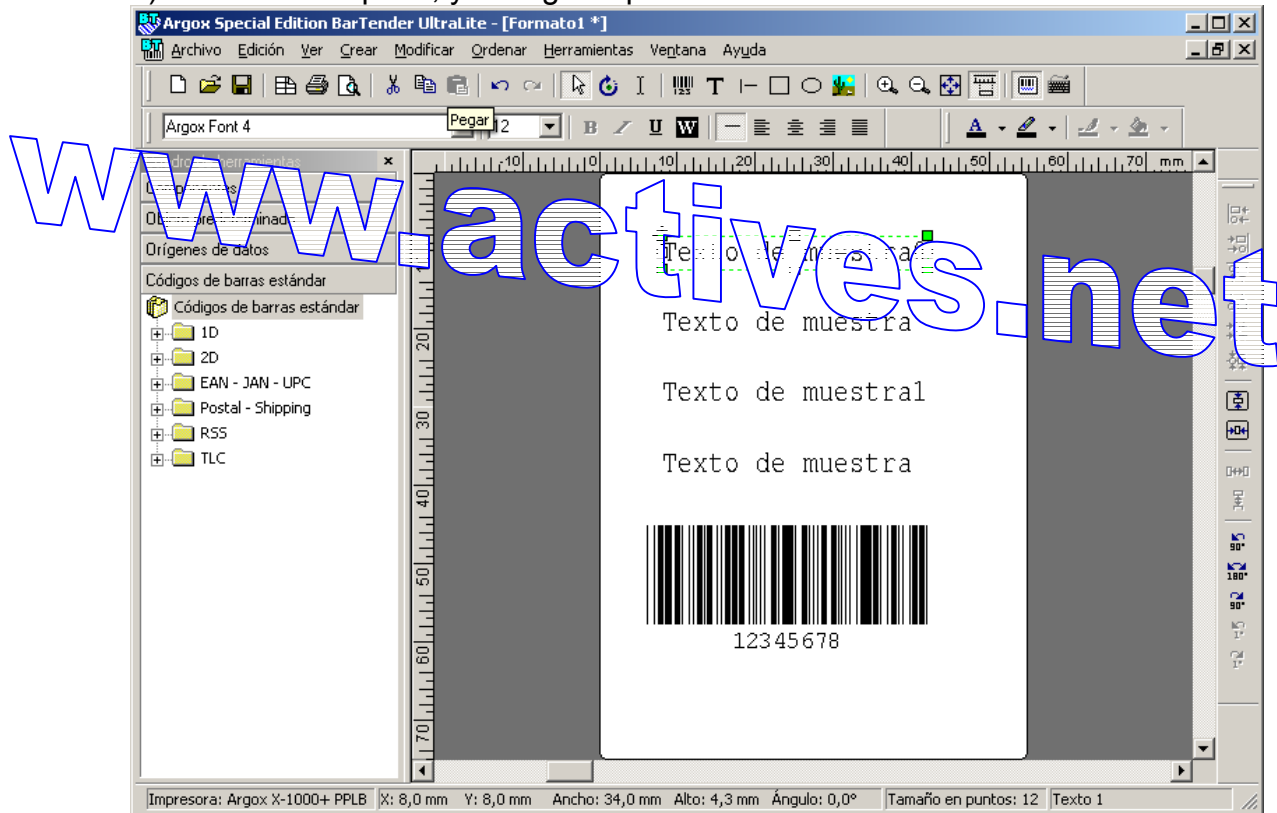
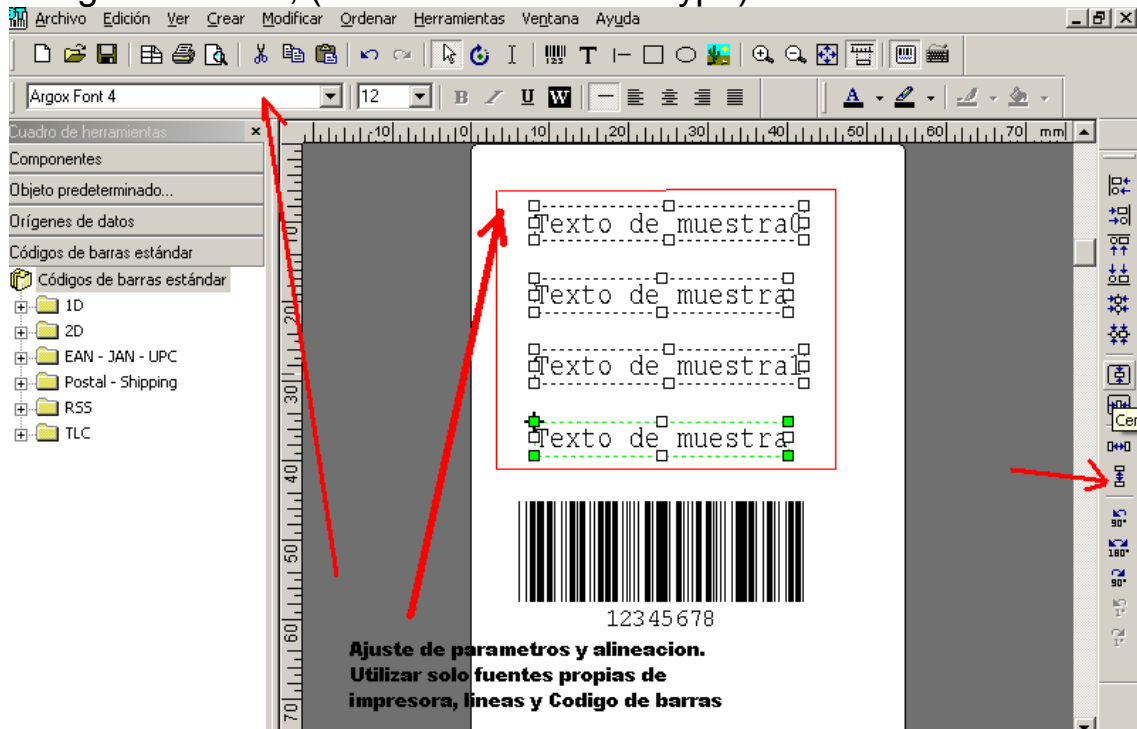


Uso de Bartender para generar metalenguaje y script en Sistemas.. SAP, UNIX IBM AS/400 etc...

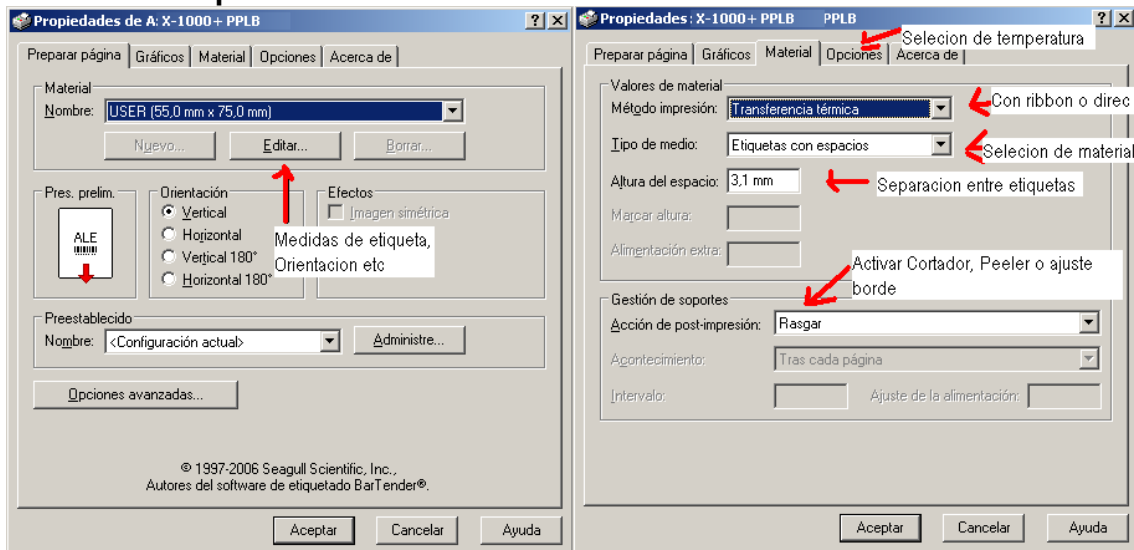
a) Diseñas la etiqueta, y configurar parámetros en bartender.



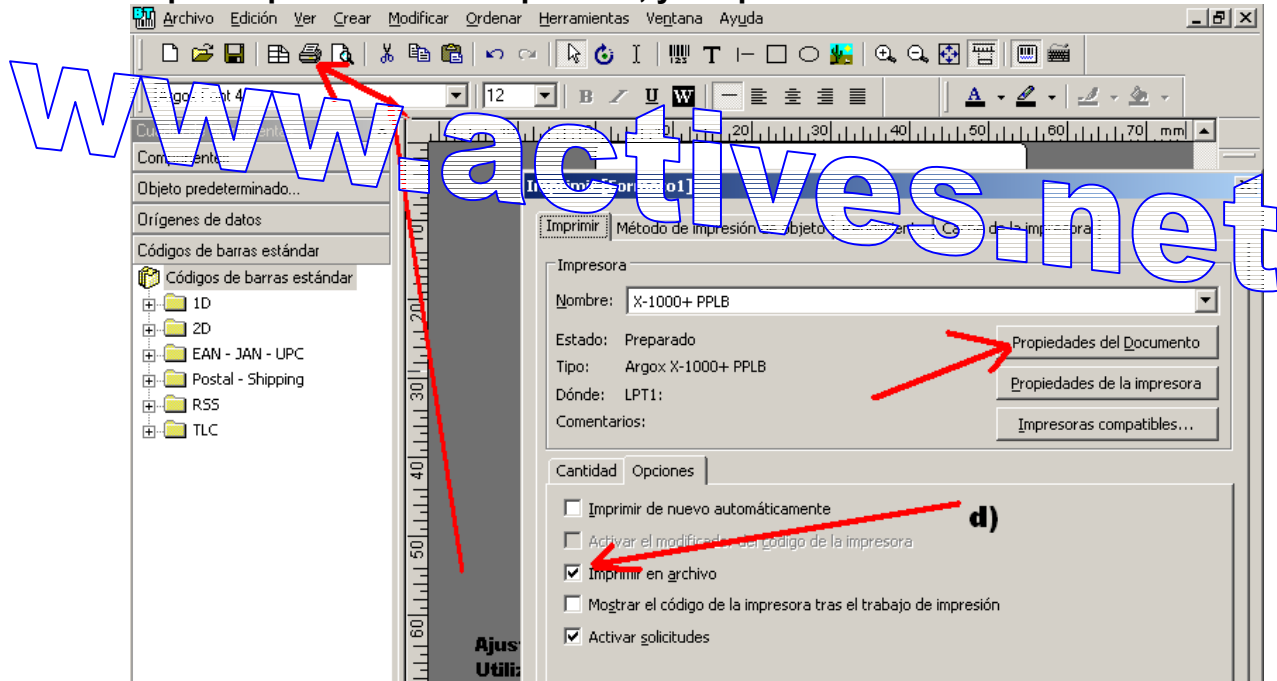
b) Utilizar solo fuentes propias de la impresora, líneas y recuadros o código de barras, (No utilizar fonts true type).



c) Ajustar propiedades del documento (esto actúa en el driver) y guardar cambios del formato, imprimiendo estos ajustes en la impresora directamente para ver el resultado.



Imprimir pruebas en la impresora, y después en un archivo



d) Activar la casilla de impresión en archivo. Esto permite generar el script directamente en un fichero texto y editarlo en nuestro sistema o copiarlo para su envío posterior directo a la impresora.