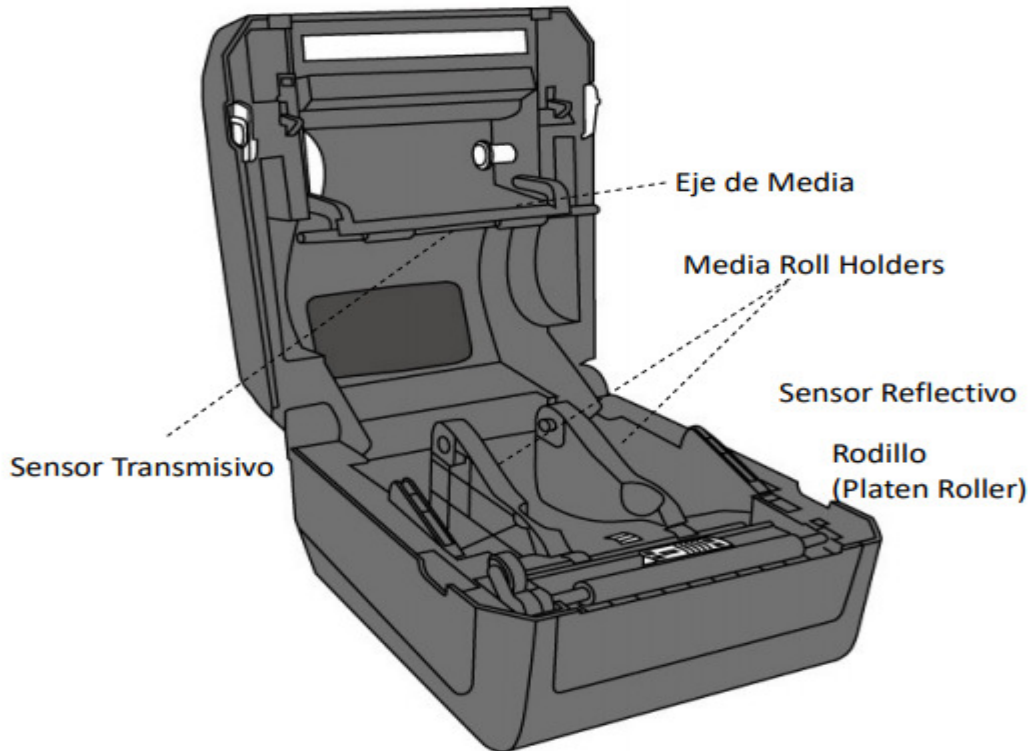
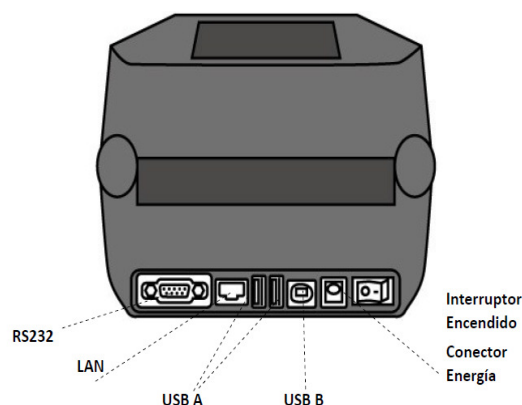


FUJIMA Impresora W O4 con TCPIP Transferencia





La impresora Fujima W-04, con electrónica última generación capaz de reconocer la resolución del cabezal. Única en su género de impresoras de sobremesa (bloque-cabezal de fácil carga). Imprime por **transferencia térmica** o térmica directa, esta diseñada para un volumen moderado de impresión de etiquetas, sin embargo, posee velocidad de impresión a 177,8 mm /seg (7 ips).

Rápida respuesta a la primera etiqueta. Permite obtener puntas de elevada carga de trabajo.

Su construcción y diseño incorpora USB dual y puerto Ethernet TCP/IP metal, la confiere gran durabilidad, no existe otra en su género con este tipo de construcción. Sus reducidas dimensiones la permiten encajar en cualquier reducido espacio. La accesibilidad en carga de etiquetas y la hacen apropiada por su facilidad de uso a usuarios poco experimentados. Puede imprimir por TCP/IP USB o RS232 detecta automáticamente el lenguaje de programación Zebra por lo que puede ser sustituida por cualquier modelo que soporte el ZPL. Además incorpora PPLA y PPLB. El accesorio

ESPECIFICACIONES

| ESPECIFICACIONES DE IMPRESIÓN | | W-04 | W-04-300 | |
|---|---|---|--|--|
| Método de impresión | | Modelos de transferencia térmica y (Reconoce y autoconfigura 200 a 300 DPI) | | |
| Resolución de la impresión en puntos/mm (ppp) | | 8 puntos/mm (203 ppp) | 12 puntos/mm (300 ppp) | |
| Área de impresión máxima | Anchura en mm (pulgadas) | 104 mm (4,09") | 104 mm (4,09") | |
| | Longitud en mm (pulgadas) | 996 mm (39,33") | 996 mm (39,33") | |
| Velocidad de impresión en mm/s (pps) | | Hasta 178 mm/s (7 pps) | Hasta 152 mm/s (6 pps) | |
| CPU | | RISC 9260 de 32 bits | | |
| Memoria de la impresora | | ROM Flash: 16 MB; RAM: 32 MB Memoria de usuario USB externa: 32 GB | | |
| ESPECIFICACIONES DE LOS CONSUMIBLES | | | | |
| Tipo de sensores | Sensor de marcas I-Mark ajustables (reflectante), sensor de huecos entre etiquetas (transmisión), sensor de etiqueta retirada y sensor de cabezal abierto | | | |
| Tipo de elementos | Etiquetas precortadas de papel plegado en abanico o en rollo, papel continuo, tags y ticket | | | |
| Grosor de los elementos | | 0,06 mm-0,19 mm (0,002"-0,007") | | |
| Forma de la etiqueta | Diámetro | Diámetro exterior máximo del rollo: Ø 127 mm (5"). Diámetro del núcleo: 25,4 mm/38 mm (1"/1,5") | | |
| | Dirección de bobinado | In / Out | | |
| Tamaño de la etiqueta | Continua | Anchura | 22,4 mm-115 mm | 22,4 mm-115 mm |
| | | Longitud | 8 mm-996 mm | 8 mm - 996 mm |
| | Rasgado | Anchura | 22,4 mm-115 mm | 22,4 mm-115 mm |
| | | Longitud | DT: 30 - 996 mm, TT: 8 - 996 mm | DT: 30 - 996 mm, TT: 8 - 996 mm |
| | Cuchilla | Anchura | 22,4 mm-115 mm | 22,4 mm-115 mm |
| | | Longitud | DT: 35 mm-993 mm; TT: 19,4 mm-993 mm | DT: 35 mm-993 mm; TT: 19,4 mm-993 mm |
| | Despegado | Anchura | 22,4 mm-115 mm | 22,4 mm-115 mm |
| | | Longitud | DT: 35 mm-150,4 mm; TT: 23,4 mm-150,4 mm | DT: 35 mm-150,4 mm; TT: 23,4 mm-150,4 mm |
| Ribbon (modelo TT) | Longitud | Max 110 metros; alineación centrada (CON MUESCAS) | | |
| | Anchura | 40 mm - 110 mm | | |
| | Diámetro del núcleo | 12,7 mm para ribbon de 74, 91 y 100 m; | | |
| | Dirección de bobinado | In/ Out | | |



FUENTES Y SÍMBOLOS

| | | |
|--|--|---|
| Fuentes internas Compatible con Unicode | Fuentes estándar Fuentes escalables | Fuentes de mapa de bits XS, XU, XM, XB, XL, OCR A y OCR B CG Times y CG Triumvirate |
| Código de barras | Código de barras 1D | UPC-A/E, JAN/EAN-8/13, código 39, código 93, código 128, GS1-128 (UCC/EAN128), Codabar (NW-7), intercalado 2 de 5, MSI y GS1 DataBar (omnidireccional, truncado, apilado, omnidireccional apilado, limitado, expandido y apilado expandido). UPC adicionales, Postnet e industrial 2 de 5. Compuesto: JAN/EAN-8/13, UPC A/E y DataBar de GS1 (truncado y apilado). |
| | Código de barras 2D | PDF-417, incluidos Micro PDF, MaxiCode, código QR y GS1 Data Matrix (ECC200) |
| Giro en la impresión | | 0°, 90°, 180° y 270° |

INTERFACES DE COMUNICACIÓN

| | |
|---|--|
| Interfaces | Modelo estándar: USB dual+ RS232C + LAN, Opciones: Wireless LAN b/g/n y bluetooth, Modelo LAN: USB+ LAN Protocolos LAN: ARP, IP, ICMP, UDP, TCP, HTTP, DHCP, socket, LPR y SNMPv2 |
| Lenguajes de comandos (Emulaciones de lenguaje de impresión) | Lenguaje de impresión PPLA Dmx, PPL Eltron, PPLZ Zebra, Emulacion Nativa ya incorporada. |

CARACTERÍSTICAS DE FUNCIONAMIENTO

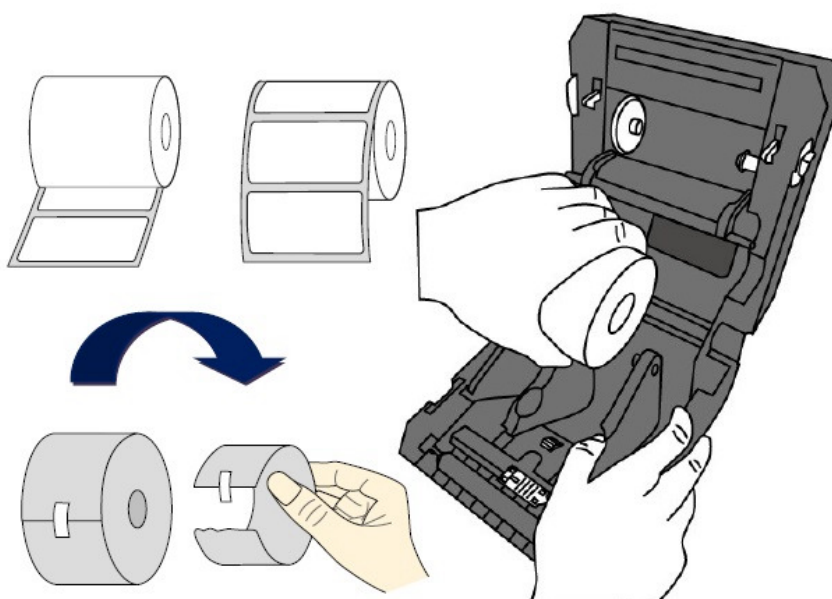
| | | |
|-------------------------------|--|--|
| Requisitos de alimentación | Tensión de entrada del adaptador: CA de 100 V-240 V (conmutación automática)/58 W (pico). Tensión de entrada de la impresora: 24 V/2,4 A | |
| Entorno | Funcionamiento | De 5 a 40 °C/de 25 a 85 % de humedad relativa (sin condensación) |
| | Almacenamiento | De -40 a 60 °C/de 10 a 90 % de humedad relativa (sin condensación) |
| Dimensiones (An. x Pr. x Al.) | Modelo DT: 183,8 x 225,9 x 166 mm | Modelo TT: 209 x 219 x 266 mm |
| Peso | Modelo DT: 1,74 kg | Modelo TT: 2,2 kg |
| Indicadores | 2 LED de 3 colores | |

OTROS DATOS

| | |
|------------------------|---|
| Certificados | Compatible con FCC, UL, CSA, CCC, CE, TUV GS, EAC y ROHS. |
| Diagnóstico automático | Funciones de detección de errores, función de sobrecalentamiento del cabezal de impresión y comprobación del cabezal de impresión |
| Mantenimiento sencillo | Sustitución sencilla del cabezal de impresión térmica y el rodillo |

OPCIONES Y GESTIÓN

| | |
|-------------------------|---|
| Accesorios | Soporte externo de bobina, dispensador, cuchilla completa, LAN inalámbrica, e interfaz Bluetooth. |
| Gestión de la impresora | Utilidad de configuración Fujima para la impresora, configuración de red e inalámbrica. Actualización del firmware por USB. |



www.fujima.net